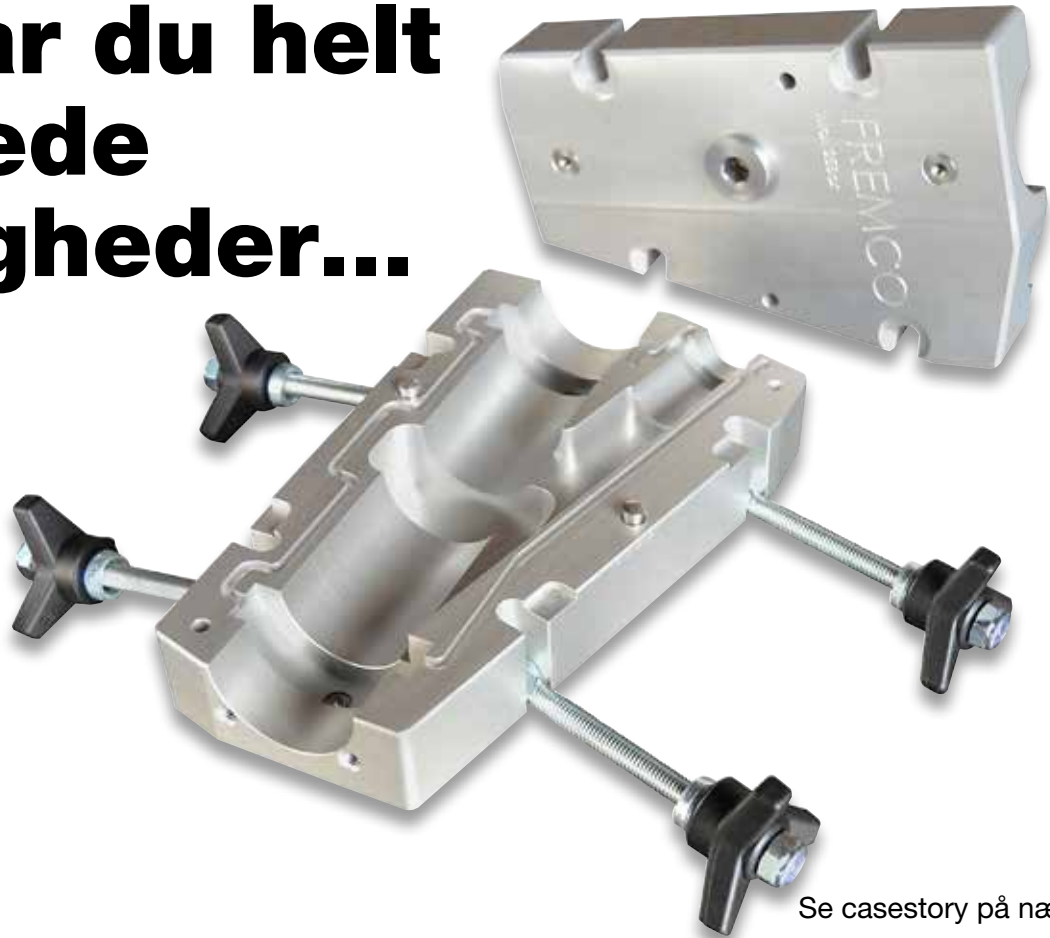


FLEKSIBEL Y-BLOK

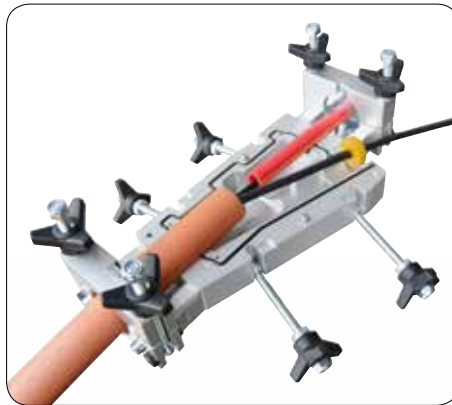
**Nu får du helt
Y-andede
muligheder...**



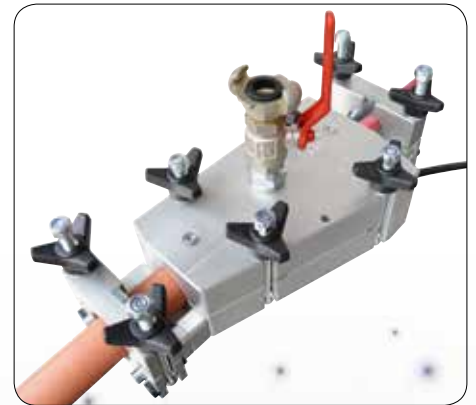
Se casestory på næste side...



Y-blokken kan forsynes med en ekstra og stor lufttilslutningsmulighed. Det betyder, at større rør kan fyldes med lufttryk, uanset om der benyttes en maskine, der normalt ikke kan trykfylde disse.



Her er Y-blokken sat op til at tilgå et Ø40 mm rør fra et Ø20 mm rør (fra blæsemaskinen). Men alt mellem Ø14-Ø50 mm kan kobles sammen. Y-blokken kan bruges både til tomme rør og rør med ét eksisterende kabel (som vist).



Hele herligheden holdes sammen af fire særdeles solide og effektive trækbolte med fingerskruer. Y-blokken modstår 25 bars tryk og er fremstillet i overfladehærdet aluminium der tåler hverdagens slid.



**- og vores ekspertise
følger med i handlen...**

Sådan gjorde vi...

Opgave: Et 8 mm mikrokabel skal blæses mellem to stationer i et ca 650 meter langt Ø40 mm nedgravet hovedrør langs fjernvarmerør.

Installatøren råder over en Fremco MiniFlow Rapid, der i sig selv er begrænset til Ø20 mm rør. Fordi maskinen er designet til mikrokabler i mikrorør, kan de interne luftveje i maskinen ikke sætte så stort et rør under det nødvendige lufttryk. En direkte sammenkobling mellem rørene er derfor ikke en mulighed.

Her kommer den fleksible Y-blok ind som et meget nyttigt stykke tilbehør. Udover at koble 20 og 40 mm rørene sammen, så kan der gennem Y-blokken tilføres den nødvendige ekstra luft til fylde røret og holde kablet svævende. Især når kablet samtidig forsynes med en kabelkolbe (se billede), kan man reducere luftvolumen. Mikrokablet blev uden problemer, blæst fra ende til anden, med en topfart på 60-70 meter i minuttet. En 1000 liter kompressor forsynede maskinen mens en 2000 liter kompressor forsynede Y-blokken.



En kabelkolbe med trækstrømpe bliver monteret på kabelenden. To svampe, med glidemiddel imellem, bliver som det første puttet Ø40 mm røret via Y-blokken. I samme arbejdsangang, bliver kabelkolben tilført umiddelbart efter.



Svampene sendes afsted med luften og det kontrolleres at de kommer ud i den modsatte ende. Så er vi klar! Indblæsningen startes med 1-2 bar for at rette kabelkolbe og trækstrømpen ud.



Efter omkring 50 meter begynder kablet at "hugge" lidt. Så åbnes lufttilførslen til Y-blokken. Straks falder kablet til ro. Både fart og trykluft øges gradvist til "fuld hane" efter ca 150 meter. Kablet flyver ubesværet igennem til enden og det fornemmes at det let kunne have fortsat.



Y-blokken er grundlæggende designet til at tilføre kabel nummer to i en eksisterende installation. Det betyder, at den er lavet som effektiv sammenkobler af forskellige rørstørrelser og giver samtidig muligheden for ekstra lufttilførsel. Det er de funktioner vi udnytter i dette tilfælde - selvom det er kabel nummer et.

SPECIFIKATIONER Y-BLOK

Varenummer	103-180726005
Maksimalt arbejdstryk:	25 bar
Længde/bredde/højde:	250/155/80 mm
Vægt (uden indsats og clamps):	5300 gr.



- og vores ekspertise følger med i handlen...